

# 陽光あふれる高台の住宅エリアに位置する開発行為による分譲地です。

全14棟からなる新しい街には提供公園も設置。小・中学校も徒歩2分以内。  
 小さなお子さんたちが安全に通学して遊べる街。見守るママたちも安心!  
 新しい分譲地で家族みんなで笑顔あふれる街づくりが特徴です。



<イメージバス>



<区画図>



分譲地内に  
公園も  
あります



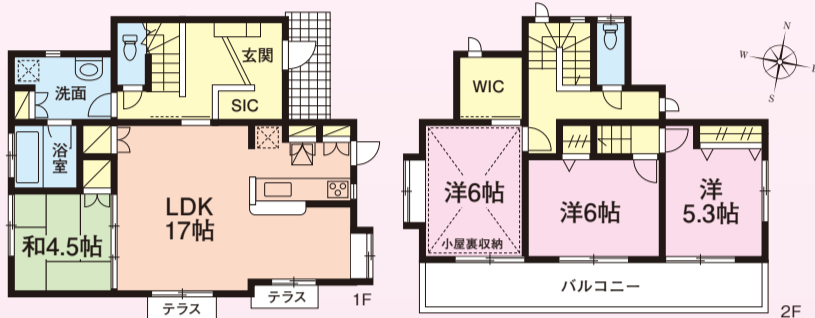
## 6号棟

4LDK+カースペース2台

土地/170.61㎡(51.61坪)  
建物/102.67㎡(31.00坪)

ウォークインクローゼット  
シューズインクローブ付

玄関には大容量のSIC、洗面、2FのWIC等奥様にうれしい収納がたっぷりの設計。1Fの和室は開放するとリビングとつながり大空間となります。



## 9号棟

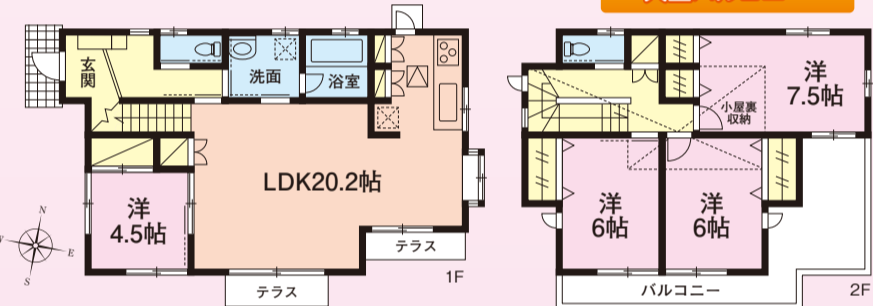
4LDK+カースペース2台

土地/168.15㎡(50.86坪)  
建物/108.75㎡(32.83坪)

小屋裏収納付

大型バルコニー

LDKが20帖のゆとりある4LDK 2階も全室6帖以上あってお子様のお部屋、主寝室としてお使いできます。



## 大和住宅の標準仕様は強さ、美しさ、快適性、そのすべてを追求しています。



太陽光発電システムとオール電化のある暮らし!!

太陽光発電は...  
屋根上貯金とされています!!

新たな買取制度でさらにお楽しみ!

発電して使っても  
余った電気は電力会社に  
売ることができます。



旭化成ネオマフォーム&旭化成ALCボード(地震に強い)37mmを採用。夏涼しくて冬暖かい外断熱工法。

「外断熱工法」と「従来の内断熱工法」の比較概念図(冬の場合)



旭化成ネオマフォーム

外断熱に用いる断熱材は公庫仕様書断熱区分として最高ランク「Fランク」に該当する「旭化成ネオマフォーム」を採用しています。  
 壁厚:約25mm 床厚:約45mm 天井厚:約40mm

フロンを使わないネオマフォームは、住まいにも地球環境にも優しい断熱材です。

旭化成ALCボード

ダイワティアラの外壁には高耐久・高断熱、そして高い遮音性と、アスベスト含有率ゼロで健康にも配慮、更に美しいデザインを備えた「ALCボード」を採用しています。

火災保険料はサイディング・モルタルと比べ、約半額になります。



24時間全熱交換型換気システム

熱交換ユニットにより、住まいの各所に設置された吹出グリルを通しての給気と廊下や洗面所での集中排気で、24時間常時換気が可能です。冷暖房時には冷気や暖気を逃さず、省エネ性に優れているほか、湿気の侵入や過乾燥を緩和します。



全窓に複層ガラス(Low-eガラス)

ガラスが二重構造のため、結露が起きにくく、断熱性、遮音性を高めます。ダイワティアラは居室はもちろん、浴室や洗面室などの小窓も全て採用しています。

10年保証住宅

第三者機関による検査と住宅瑕疵担保責任保険によるサポート

24時間365日  
安心のセキュリティシステム

- 録画付インターホン
- ダブルロック付プッシュプル玄関ドア
- 防犯サムターン
- 1階の小窓には面格子
- 1階のサッシ、電動シャッター(一部)

設備・仕様



色選べる水廻り Takara standard

これらの設備・仕様は全棟標準仕様になっています。

HPアドレス <http://www.daiwatown.com/>  
他にも施工例見れます!

設計・施工・販売・メンテナンスまで自社一貫体制です!

建設業許可番号/千葉県知事(般-22)第21059号 宅地建物取引業免許/千葉県知事(10)第6769号 (一社)千葉県宅地建物取引業協会会員 (公社)首都圏不動産公正取引協議会加盟 〒275-0016 千葉県習志野市津田沼5-5-21 ダイワビル1F/2F TEL.047-452-4000 営業時間/AM9:00~PM8:00(定休日/毎週水曜日)



大和住宅株式会社

今今ウェブサイトでオンエア中! baym78 CM ON AIR

お問い合わせ Tel.047-452-4000

