

みんなの夢の住まいを贈ります。

外断熱工法で光熱費を  
軽減+旭化成ALCボードの  
外壁材で地震に強い  
ダイワティアラシリーズ

太陽光発電  
システム

全棟  
搭載



ダイワシリーズの建物を  
是非ご覧になってください



陽光あふれる高台の住宅エリアに位置する開発地です。

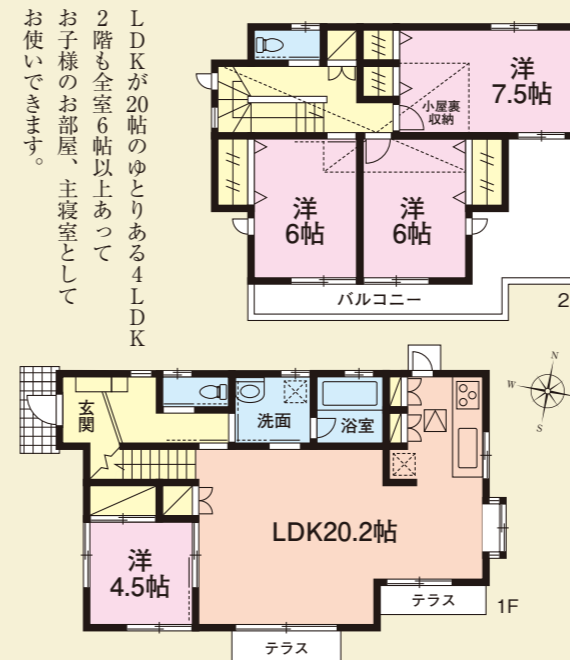
全14棟からなる新しい街には提供公園も設置。  
小さなお子さんが安全に遊び、見守るママたちのコミュニケーションにも配慮した  
温もりのある街づくりが特徴です。



全14区画

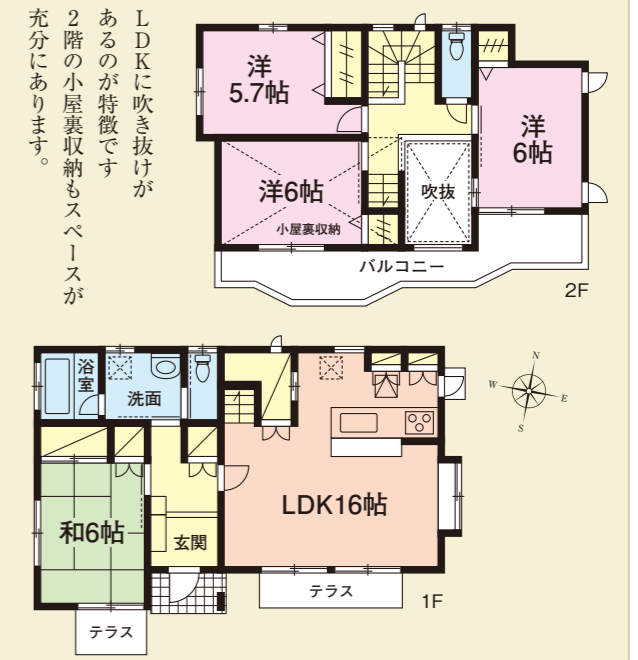
近隣にモデルハウスあり

9号棟 4LDK+カーブスペース  
土地/168.15㎡(50.86坪) 建物/108.75㎡(32.89坪)



LDKが20帖のゆとりある4LDK  
2階も全室6帖以上あって  
お子様のお部屋、主寝室として  
お使いできます。

12号棟 4LDK+カーブスペース  
土地/169.13㎡(51.16坪) 建物/99.36㎡(30.00坪)



LDKに吹き抜けが  
あるのが特徴です  
2階の小屋裏収納もスペースが  
充分にあります。

■総区画数/14区画 ■交通/東葉高速鉄道「飯山満」駅徒歩10分、JR総武線「津田沼」駅バス14分「飯山満南小学校」徒歩2分・「東船橋」駅バス6分「船橋整形外科」徒歩5分  
■価格/未定 ■土地/165.31㎡(50.00坪)~173.11㎡(52.36坪) ■建物/99.36㎡(30.00坪)~ ■間取/3LDK~4LDK+カーブスペース  
■完成時期/H27年1月中旬予定 ■建築確認番号/千建住第1402630号他 ■販売開始/H27年1月予定 ■所在/船橋市飯山満町1丁目

売主