

オール電化 × 旭化成ALCボード × 遮熱Low-eガラス × 玄関リモコンキーの快適仕様。

陽光をたっぷりと採り入れる開放感溢れる住まい。

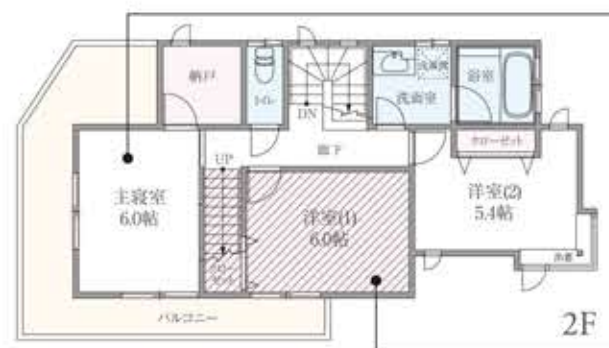
No.5 3LDK + 納戸 + スーパーロフト

敷地面積 127.94㎡ (約38.70坪) 建物面積 105.36㎡ (約31.80坪)

返済のご案内
 プランNo.5、販売価格2,450万円をご購入の場合。
 月々返済 **6** 万円台
 頭金 **0** 円
 ボーナス時加算額 **0** 円

※上記返済例は、頭金0万円、借入2,450万円、毎月返済額67,740円、ボーナス返済(年2回)0円、提携ローン変動金利・年0.875%・返済期間35年・元利均等返済保証一括償還型の返済です。また返済例は概算ですので相違が生じる場合がございます。詳細は下記概要をご覧ください。

全体区画図



2面開口の開放感と収納力豊富な納戸を配した主寝室

主寝室は、2面開口で明るく開放感あふれる空間を演出。また、衣類や布団などもたっぷり収納できる納戸を設置しました。



季節用品などの収納に便利なスーパーロフトを設置

2階には、趣味の道具や、めったに使わない季節用品など、収納場所に困るものをまとめて収納。家の中がすっきり片づき、広々と快適に暮らすことができます。



家族のふれあいが深まるリビング階段

リビング・ダイニングルームに階段を設けたプランニングが、家族のコミュニケーションを促し絆を深めます。



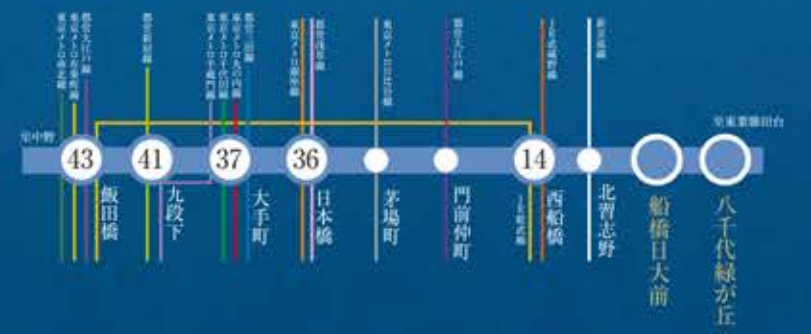
3面開口&約27.5帖の陽光に満ちたリビング・ダイニング・キッチン

3面開口の約27.5帖のLDKは、開放感のある心地よい空間を演出。



東西線と接続。都心へダイレクトアクセス

東葉高速線「八千代緑が丘」駅より
 「西船橋」駅へ14分(15分) 「九段下」駅へ41分(52分)
 「日本橋」駅へ36分(45分) 「飯田橋」駅へ43分(54分)
 「大手町」駅へ37分(47分)



大型ショッピングセンターをはじめとする充実した商業施設や教育、医療施設などが集積する恵まれた立地。

- 新木戸保育園 徒歩 8分(約 580m)
- 若葉ナースリ・スクール/若葉高津保育園(認定こども園) 徒歩16分(約1,280m)
- 八千代市役所高津支所 徒歩16分(約1,280m)
- 千葉銀行八千代緑が丘支店 徒歩17分(約1,320m)
- 田中クリニック 徒歩 7分(約 500m)
- ミニストップ八千代緑が丘店 徒歩 8分(約 610m)
- ニトリ八千代店 徒歩13分(約 990m)
- イオンモール八千代緑が丘店 徒歩15分(約1,180m)
- マミーマート船橋日大前店/しまむら/ダイソー/ゲスト 徒歩15分(約1,200m)
- 公園都市プラザ/TOHOシネマス 徒歩17分(約1,320m)



カーナビをご利用の方は「八千代市大和田新田1076-115」

強さ、美しさ、快適性。そのすべてを追求した、大和住宅の標準仕様。

旭化成ALCボード

ダイワテアラの外壁には高耐久・高断熱、そして高い遮音性と、アスベスト含有率ゼロで健康にも配慮、更に美しいデザインを備えた「ALCボード」を採用しています。

火災保険料はサイディング・モルタルと比べ約半額になります。

24時間全熱交換型換気システム

ホコリ等を含んだ外気、汚れた室内の空気が、熱エネルギーの流れ、全熱交換機、全熱交換して暖められた汚れた空気が、全熱交換して冷やされた新鮮できれいな空気が排出されます。

全窓に遮熱Low-eガラス

ガラスが二重構造のため、結露が起きにくく、断熱性、遮音性を高めます。ダイワテアラは居室はもちろん、浴室や洗面室などの小窓も全て採用しています。

※該当しない場合がございます。

AMENITY

- 幅2,550mmのテイアラオリジナルシステムキッチン
- 1坪タイプ浴室
- 1-2階トイレにウォシュレットを装備
- 小屋裏収納を設置
- 省エネルギー・高耐久性住宅
- 構造材等は精度の高いプレキャスト工法採用の軸組
- 営業マン現場監督「のび」の自社一貫スタイル
- 創業33年、1,400棟を超える信頼の実績
- 丸投げ一切なしの自社設計・施工・アフターサービス

24時間365日安心のセキュリティシステム

- 玄関リモコンキー
荷物を持ったままでも、子どもを抱っこしても、リモコンキーでらくらく解錠できます。
- カラーTVモニター付インターホン
- ダブルロック付・プッシュプル玄関ドア
- 防犯サムターン
- 1階の小窓には面格子
- 1階のサッシ部にはシャッター雨戸

10年保証住宅

第三者機関による検査と住宅瑕疵担保責任保険によるサポート

■「ダイワテアラ・デコール八千代II」物件概要●所在地/千葉県八千代市大和田新田1076-110●交通/東葉高速線「八千代緑が丘」駅徒歩15分、東葉高速線「船橋日大前」駅徒歩15分●総棟数/10棟●販売棟数/1棟●用途地域/第一種住居地域●建ぺい率/60%●容積率/180%●土地面積/127.94㎡※私道負担面積/207㎡のL/10すつ●建物面積/105.36㎡●販売価格/2,450万円●建物構造/木造2階建●間取り/3LDK+カースペース●完成予定/平成26年2月●入居予定/平成26年3月下旬●建築確認番号/千建特第1302490号(平成25年9月2日付)●設備/東京電力・公営水道・下水道●道路幅員/北側4.5m位置指定道路に2.5m接道●土地権利/所有権●取引態様/売主●広告有効期限/平成26年2月末日●販売価格には建物に係る消費税5%が含まれます。●掲載の外観・室内写真は現地を平成26年2月に撮影したものです。●家具・調度品は販売価格に含まれません。●提携ローンのご案内●金融機関/都市銀行●融資限度額/1億円以内(1万円または10万円単位)●年利/0.875%(変動金利、店頭金利2.475%より1.6%引下)●返済期間/1年~35年●表示内容は平成26年2月4日現在のものであり、融資実行時に変更になる可能性があります。●お申込みの際には金融機関の審査がございます。●審査の結果ご希望に添えない場合がございますので予めご了承ください。